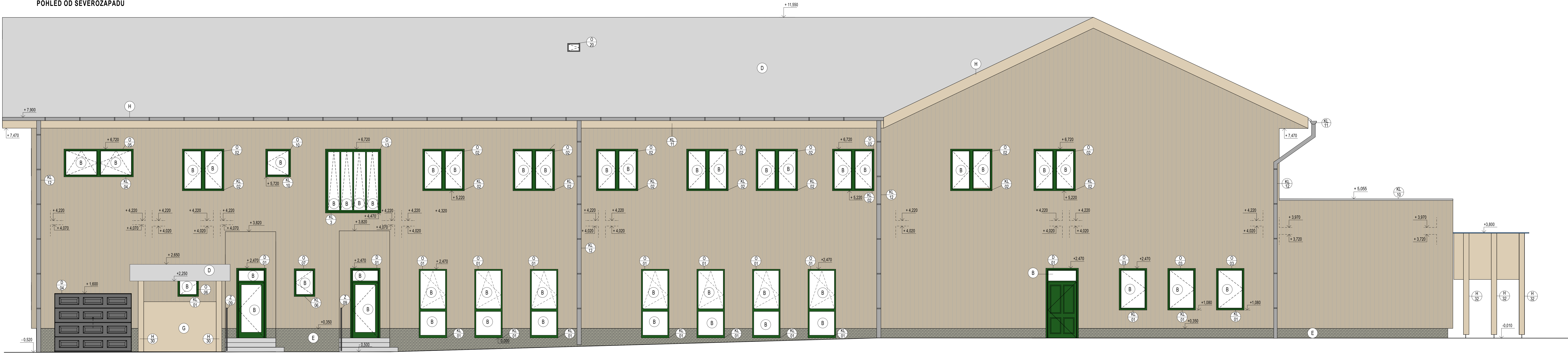
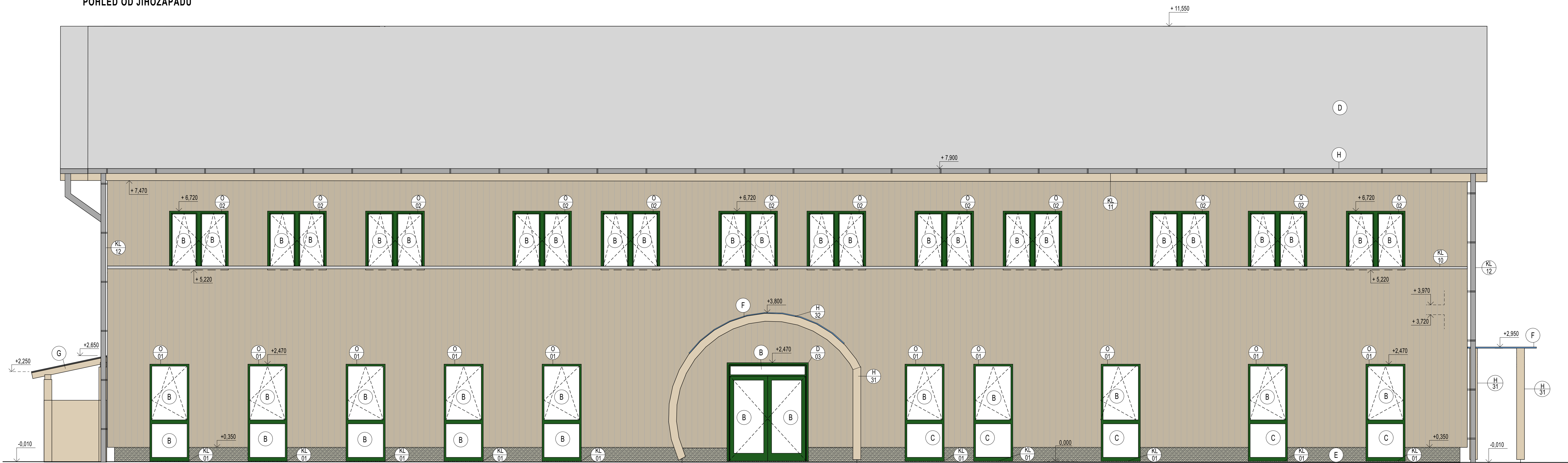


POHLED OD SEVEROZÁPADU



POHLED OD JIHOZÁPADU



LEGENDA ZNAČEK

- A DŘEVĚNÝ OBKLAD, SIBÍRSKÝ MODŘÍN IMPREGNOVÁNO PROTI HNILOBĚ A ŠKŮDCŮM, BEZ MEZER, SVISLE
- B ZASKLENÍ IZOLAČNÍM TROJSKLEM ČÍRE maxLw = 0,9 W/(m²K) (CELKOVÁ HODNOTA OKNA)
- C ZASKLENÍ IZOLAČNÍM TROJSKLEM MLEČNĚ maxLw = 0,9 W/(m²K) (CELKOVÁ HODNOTA OKNA)
- D PLECHOVÁ HLADKÁ KRYTINA S OCELOVÝM JÁDREM A SE ZINKOVÁNÍM, S OCHRANNÝM LAKEM
- E DEKORATIVNÍ SOKLOVÁ MOZAIKOVÁ OMÍTKA HNĚDÁ
- F SKLENĚNÉ ZASTŘEŠENÍ VSTUPU
- G SAMOSTATNÁ KONSTRUKCE OTEVŘENÉHO DŘEVNÍKU
- H DŘEVĚNÉ PALUBKY SVĚTLÉ IMPREGNOVÁNO PROTI HNILOBĚ A ŠKŮDCŮM
- KL 01 KEMPÍRSKÉ VÝROBKY - VIZ SLOŽKA 7, P1 VÝPISY PRVKŮ
- KL 02 ZÁMEČNICKÉ VÝROBKY - VIZ SLOŽKA 7, P1 VÝPISY PRVKŮ
- KL 03 VÝPLNĚ OTVORŮ OKNA - VIZ SLOŽKA 7, P1 VÝPISY PRVKŮ
- KL 04 VÝPLNĚ OTVORŮ DVEŘE - VIZ SLOŽKA 7, P1 VÝPISY PRVKŮ
- KL 05 DŘEVĚNÝ SLOUP 200/200/2500 SAMOSTANÁ KCE DŘEVNÍKU
- KL 06 DŘEVĚNÝ SLOUP 200/200/2300 KCE ZASTŘEŠENÍ VSTUPU
- KL 07 OBLOUKOVÁ DŘEVĚNÁ KCE 200/300 KCE ZASTŘEŠENÍ HLAVNÍHO VSTUPU, LEPENÉ LAMELOVÉ DŘEVO
- KL 08 OBLOUKOVÁ DŘEVĚNÁ KCE 200/300 KCE ZASTŘEŠENÍ VEDLEJŠÍHO VSTUPU, LEPENÉ LAMELOVÉ DŘEVO
- KL 09 PLECHOVÝ ŽLAB OKAPU POPLASTOVANÝ PLECH TL 0,6 mm Ø240mm, RŠ 500 mm
- KL 10 PLECHOVÝ SVOD OKAPU POPLASTOVANÝ PLECH TL 0,6 mm Ø150 mm, HYDRAULICKÁ KAPACITA 9 lis
- KL 11 OPLECHOVÁNÍ ATIKY, LAKOVANÝ POZINKOVANÝ PLECH, TL 0,6 mm

DRUH PRÁCE		DIPLOMOVÁ PRÁCE			16 x A4
VYPRACOVÁVAL	KAROLINA KOŠOVÁ				
VEDOUČÍ	Ing. KAREL STRUHALA Ph.D.				
STAVEBNÍK	OBEC KOŠETICE 146, 394 22 KOŠETICE				
MÍSTO STAVBY	KOŠETICE, KÚ 670758, p.č. 739/6				
NÁZEV STAVBY				FORMÁT	16 x A4
POLYFUNKČNÍ BUDOVA				DATA	10.01.2020
				STUPEŇ	DSP
ČÁST	ARCHITEKTONICKO-STAVEBNÍ ŘEŠENÍ	MĚŘÍTKO	ČÍSLO VÝKRESU		
OBSAH:		1:50	D.1.1.5		